



กรมควบคุมโรค
Department of Disease Control

แนวทางการดำเนินงาน ป้องกันการจมน้ำ ปีงบประมาณ 2566



กองป้องกันการบาดเจ็บ
กรมควบคุมโรค กระทรวงสาธารณสุข
DIVISION OF INJURY PREVENTION
<https://ddc.moph.go.th/dip>
www.facebook.com/thaiinjury

สารบัญ

หน้า

แผนงานป้องกันการจมน้ำ ปีงบประมาณ 2566	1
แผนงานป้องกันการจมน้ำ ปีงบประมาณ 2566	2
House Model แผนงานป้องกันการจมน้ำ ปีงบประมาณ 2566	5
มาตรการและเป้าหมายของการดำเนินงานป้องกันการจมน้ำ ปีงบประมาณ 2566.....	6
เป้าหมายในการลดการเสียชีวิตจากการจมน้ำของเด็กอายุต่ำกว่า 15 ปี	8
จำแนกรายเขตและรายจังหวัด ปี 2566	
สถิติการเสียชีวิตของเด็กอายุต่ำกว่า 15 ปี ปี พ.ศ. 2565 (ข้อมูลเบื้องต้น).....	12
ในภาพรวมของประเทศ จำแนกรายเขตและจังหวัด	
ผลการรายงานผ่านระบบรายงานผู้บาดเจ็บหรือเสียชีวิต จากการตกน้ำ จมน้ำ.....	16
(Drowning Report) ที่ผ่านมา (วันที่ 1 พฤศจิกายน 2563 - 15 ตุลาคม 2565)	
จำแนกรายเขตและจังหวัด	
ผลการเข้าเรียนหลักสูตรผู้จัดการแผนงานป้องกันการจมน้ำ (Drowning Prevention Course	19
for Program Manager) ผ่านระบบอินเทอร์เน็ต (e-Learning) ที่ผ่านมา	
(วันที่ 1 พฤศจิกายน 2563 - 15 ตุลาคม 2565) จำแนกรายเขตและจังหวัด	
QR Code เข้าร่วมในกลุ่มไลน์ PM Drowning (จังหวัด)	21

แผนงานป้องกันการจมน้ำ ปีงบประมาณ 2566



<https://shorturl-ddc.moph.go.th/f73oi>

QR Code และลิงก์สำหรับดาวน์โหลดไฟล์

แผนงานป้องกันการจมน้ำ ปีงบประมาณ 2566

หลักการ เหตุผล ข้อมูล สถานการณ์ แนวโน้ม :

จากข้อมูลค่าเฉลี่ยใน 10 ปี พบว่า การจมน้ำเป็นสาเหตุการเสียชีวิตอันดับ 1 ของเด็กไทยอายุต่ำกว่า 15 ปี ซึ่งสูงมากกว่าการเสียชีวิตจากทุกสาเหตุ โดยช่วง 10 ปีที่ผ่านมา (ปี พ.ศ. 2555 - 2564) มีเด็กอายุต่ำกว่า 15 ปี เสียชีวิตจากการจมน้ำ 7,374 คน เฉลี่ยปีละ 737 คน หรือวันละ 2 คน อัตราการเสียชีวิตต่อประชากรเด็กแสนคนจากการจมน้ำ อยู่ที่ในช่วง 5.0 - 8.6 เพศชายเสียชีวิตสูงกว่าเพศหญิง 2 เท่าตัว อัตราป่วยตาย (Case Fatality Rate) จากการจมน้ำเท่ากับร้อยละ 29.2 กลุ่มเด็กอายุ 5 - 9 ปี มีอัตราการเสียชีวิตสูงสุด รองลงไปที่กลุ่มเด็กอายุต่ำกว่า 5 ปี และกลุ่มอายุ 10 - 14 ปี ช่วงฤดูร้อนและปิดภาคการศึกษา (มีนาคม - พฤษภาคม และตุลาคม) วันหยุดสุดสัปดาห์ (เสาร์ - อาทิตย์) และช่วงเวลา 12.00 - 17.59 น. เป็นช่วงที่มีการเกิดเหตุสูงสุด ภาคตะวันออกเฉียงเหนือมีอัตราการเสียชีวิตที่สูงที่สุด แหล่งน้ำที่เกิดเหตุมากที่สุด คือ แหล่งน้ำขุดเพื่อการเกษตร และแหล่งน้ำธรรมชาติ การจมน้ำของเด็กอายุต่ำกว่า 15 ปี เป็นสาเหตุของความสูญเสียปีสุขภาวะ (Disability-Adjusted Life Year: DALY) อันดับที่ 3 ในเด็กชาย (DALY = 26,000 ปี) และอันดับที่ 6 ในเด็กหญิง (DALY = 10,000 ปี) ปัจจัยเสี่ยงของการจมน้ำมีความแตกต่างกันในแต่ละช่วงอายุ รวมทั้งมีหลายปัจจัยร่วมกัน ซึ่งการดำเนินงานเพียงมาตรการเดียว ไม่ช่วยทำให้การจมน้ำเสียชีวิตลดลงมากนัก จำเป็นต้องมีการดำเนินการในหลากหลายมาตรการร่วมกันเพื่อให้ครอบคลุมปัจจัยเสี่ยงทั้งทางด้านตัวบุคคลและสิ่งแวดล้อม

ประเทศไทย เริ่มมีการดำเนินงานป้องกันการจมน้ำมาอย่างต่อเนื่อง ตั้งแต่ปี พ.ศ. 2549 ซึ่งก่อนนี้ จะมีการดำเนินการ พบเด็กไทยเสียชีวิตจากการจมน้ำปีละกว่า 1,500 คน แต่ภายหลังดำเนินการ พบว่า เด็กไทยเสียชีวิตลดลงถึงร้อยละ 56 โดยล่าสุด ปี พ.ศ. 2564 พบเด็กไทยเสียชีวิตลดลงเหลือ 658 คน (อัตราการเสียชีวิตต่อประชากรเด็กแสนคนเท่ากับ 6.0) อย่างไรก็ตามอัตราการเสียชีวิตดังกล่าว ยังสูงมากเมื่อเทียบกับเป้าหมายที่กำหนดไว้ในแผนยุทธศาสตร์ชาติ ระยะ 20 ปี นอกจากนี้ในช่วงปี พ.ศ. 2563 - 2564 เป็นช่วงที่เกิดการระบาดของโรคโควิด 19 ซึ่งส่งผลให้การเสียชีวิตจากการจมน้ำเพิ่มสูงขึ้นจากปี พ.ศ. 2562 ถึงร้อยละ 18 ทั้งนี้ทิศทางการดำเนินงานป้องกันการจมน้ำในระยะต่อไป จะยังคงเน้นการดำเนินงานโดยใช้ชุมชนเป็นฐานและการมีส่วนร่วมของภาคส่วนที่เกี่ยวข้องในพื้นที่ผ่านกลไกการดำเนินงานของทีมผู้ก่อการดี (MERIT MAKER) การสร้างความรู้ด้านสุขภาพให้แก่ประชาชน และการพัฒนาองค์ความรู้/นวัตกรรม/เทคโนโลยีเพื่อสร้างและพัฒนาให้เกิดแหล่งเรียนรู้ที่หลากหลาย มีสาระทันสมัย สอดคล้องกับความต้องการของประชาชนทุกกลุ่ม รวมทั้งผลักดันการดำเนินงานในระดับนโยบายส่วนกลาง เพื่อขับเคลื่อนการดำเนินงานป้องกันการจมน้ำให้เป็นไปตามมติของสหประชาชาติ (UN Resolution)

จำนวนและอัตราการเสียชีวิตต่อประชากรแสนคนจากการจมน้ำของเด็กอายุต่ำกว่า 15 ปี ค่าเฉลี่ย 5 ปี (พ.ศ. 2560 - 2564) จำแนกรายเขตสุขภาพ

เขตสุขภาพ	เขต 1	เขต 2	เขต 3	เขต 4	เขต 5	เขต 6	เขต 7	เขต 8	เขต 9	เขต 10	เขต 11	เขต 12	เขต 13	ทั่วประเทศ
จำนวน (คน)	30	32	33	39	52	62	55	72	76	55	38	72	16	633
อัตราการเสียชีวิต	3.7	5.7	7.1	4.6	6.1	5.7	6.9	7.5	6.7	7.0	4.5	6.6	2.0	5.7

หมายเหตุ ปี พ.ศ. 2564 เป็นข้อมูลเบื้องต้น ณ วันที่ 8 กุมภาพันธ์ 2565 (อาจมีการเปลี่ยนแปลง)

เป้าหมายและตัวชี้วัด :

การจมน้ำเป็นหนึ่งในสาเหตุสำคัญของการเสียชีวิตจากสาเหตุภายนอก กระทรวงสาธารณสุขจึงกำหนดให้การลดการเสียชีวิตจากการจมน้ำเป็นหนึ่งในตัวชี้วัดในแผนยุทธศาสตร์ชาติ ระยะ 20 ปี ด้านสาธารณสุข

เป้าหมาย/ตัวชี้วัดเป้าหมาย	ระยะที่ 1 (ปี พ.ศ. 2561-2565)	ระยะที่ 2 (ปี พ.ศ. 2566-2570)	ระยะที่ 3 (ปี พ.ศ. 2571-2574)	ระยะที่ 4 (ปี พ.ศ. 2576-2580)
อัตราการเสียชีวิตจากการจมน้ำของเด็กอายุน้อยกว่า 15 ปี (ระดับประเทศ)	≤ 4.5	≤ 3.5	≤ 3.0	≤ 2.5

เป้าหมายในระดับเขตสุขภาพ (จำนวนและอัตราต่อประชากรแสนคน ผู้เสียชีวิตจากการจมน้ำ) :

เขตสุขภาพ	Baseline (ค่าเฉลี่ย ปี 2560 - 2564)		เป้าหมาย ปี 2566 - 2570	
	จำนวน	อัตราต่อ ประชากรแสนคน	จำนวน	อัตราต่อ ประชากรแสนคน
ประเทศ	633	5.7	383	3.5
เขตสุขภาพที่ 1	30	3.7	18	2.2
เขตสุขภาพที่ 2	32	5.7	21	3.7
เขตสุขภาพที่ 3	33	7.1	17	3.7
เขตสุขภาพที่ 4	39	4.6	23	2.7
เขตสุขภาพที่ 5	52	6.1	31	3.6
เขตสุขภาพที่ 6	62	5.7	39	3.6
เขตสุขภาพที่ 7	55	6.9	32	4.0
เขตสุขภาพที่ 8	72	7.5	43	4.5
เขตสุขภาพที่ 9	76	6.7	44	3.9
เขตสุขภาพที่ 10	55	7.0	33	4.2
เขตสุขภาพที่ 11	38	4.5	25	3.0
เขตสุขภาพที่ 12	72	6.6	42	3.9
เขตสุขภาพที่ 13 (กทม.)	16	2.0	14	1.8

แหล่งข้อมูล: ข้อมูลกรมอนามัยกระทรวงสาธารณสุขและแผนงานสำนักงานปลัดกระทรวงสาธารณสุข

วิเคราะห์ข้อมูล: กองป้องกันการบาดเจ็บ (กลุ่มป้องกันการบาดเจ็บทั่วไป) กรมควบคุมโรค กระทรวงสาธารณสุข

หมายเหตุ: ปี พ.ศ. 2564 เป็นข้อมูลเบื้องต้น ณ วันที่ 8 กุมภาพันธ์ 2565

มาตรการ/กิจกรรมสำคัญ : มาตรการ SMILE

มาตรการ/กิจกรรมสำคัญ	ตัวชี้วัดและค่าเป้าหมาย
มาตรการที่ 1 (S: Surveillance) เฝ้าระวัง/สอบสวนการจมน้ำ	ร้อยละการจมน้ำ (เสียชีวิตและไม่เสียชีวิต) ที่มีการรายงานผ่านระบบ Drowning Report
มาตรการที่ 2 (M: MERIT MAKER) การสร้างทีมผู้ก่อการดี (MERIT MAKER) ป้องกันการจมน้ำ	จำนวนทีมผู้ก่อการดี (MERIT MAKER) ป้องกันการจมน้ำ
มาตรการที่ 3 (I: Innovation) การพัฒนาองค์ความรู้/นวัตกรรม และพัฒนาศักยภาพเครือข่าย	จำนวนบุคลากรในพื้นที่ที่มีการเรียนหลักสูตรป้องกันการจมน้ำ ผ่านระบบ e-Learning
มาตรการที่ 4 (L: (Health) Literacy) การสื่อสารความเสี่ยง/สร้างความรอบรู้ด้านสุขภาพ	ร้อยละของกลุ่มเป้าหมายมีความรอบรู้เรื่องการป้องกันการจมน้ำ
มาตรการที่ 5 (E: Evaluation/Policy) ขับเคลื่อนนโยบาย/มติสหประชาชาติ และติดตามประเมินผล	ร้อยละของครัวเรือนที่มีเด็กอายุ 0-2 ปี ใช้คอกกั้นเด็ก/พื้นที่เล่นที่ปลอดภัย (Playpen)
	ร้อยละของเด็กอายุ 6 ปีขึ้นไป ที่ได้เรียนหลักสูตรว่ายน้ำเพื่อเอาชีวิตรอด
	ร้อยละของประชาชนที่มีอายุตั้งแต่ 12 ปีขึ้นไป มีความรู้เรื่องการปฐมพยาบาล (CPR) ช่วยคนจมน้ำ

Quick win ปี 2566:

Q1	Q2	Q3	Q4
การจมน้ำทุกราย (ทั้งเสียชีวิตและไม่เสียชีวิต) มีการรายงานผ่านระบบ Drowning Report*	ทุกจังหวัดมีการจัดกิจกรรมรณรงค์ป้องกันการจมน้ำ ในช่วงเดือนมีนาคม	- จังหวัดพื้นที่เสี่ยงสูง และพื้นที่เสี่ยงปานกลาง: มีจำนวนทีมผู้ก่อการดี (MERIT MAKER) อย่างน้อย 2 เท่า ของจำนวนการเสียชีวิตที่ต้องลดลง - จังหวัดพื้นที่เสี่ยงน้อย: มีจำนวนทีมผู้ก่อการดี (MERIT MAKER) อย่างน้อยเท่ากับจำนวนการเสียชีวิตที่ต้องลดลง	อัตราการเสียชีวิตจากการจมน้ำของเด็กอายุน้อยกว่า 15 ปี ลดลงตามค่าเป้าหมายที่กำหนดไว้ (ระดับประเทศ, เขต และจังหวัด)

หมายเหตุ * ระบบ Drowning Report = <http://dip.ddc.moph.go.th/satdrowning>

** ผู้ก่อการดี (MERIT MAKER) คือ กลยุทธ์การดำเนินงานป้องกันการจมน้ำที่ครอบคลุมทั้งการจัดการปัจจัยเสี่ยงด้านตัวบุคคลและสิ่งแวดล้อม เกิดจากการรวมตัวกันเป็นทีมขึ้นของเครือข่ายภาครัฐ (สาธารณสุข ท้องถิ่น การศึกษา ป้องกันและบรรเทาสาธารณภัย พัฒนาสังคมฯ ฯลฯ) ภาคเอกชนจิตอาสา หรือประชาชนทั่วไป เพื่อร่วมกันดำเนินการป้องกันการจมน้ำตามองค์ประกอบของผู้ก่อการดี (MERIT MAKER) แบ่งออกเป็น 4 ระดับ คือ ระดับเพชร ระดับทอง ระดับเงิน และระดับทองแดง

*** หลักสูตรผู้จัดการแผนงานป้องกันการจมน้ำ ผ่านระบบ e-Learning = <https://e-learningdrowning.com/>

หน่วยงานร่วมดำเนินการ :

สคร., สสจ., สสอ., รพศ./รพท., รพช., รพ.สต., อปท./อบต./เทศบาล, สพฐ./สปป./สปม., ปภ./ปภ.เขต, อสม., แกนนำชุมชน, ครู/ครูสอนว่ายน้ำ, มหาวิทยาลัย/วิทยาลัย/หน่วยงานภาคการศึกษา, หน่วยงานเอกชน/ NGO/องค์กรการกุศล/สมาคม/มูลนิธิ/จิตอาสา, เครือข่ายภาครัฐและภาคประชาชน และหน่วยงานที่เกี่ยวข้อง

กองป้องกันการบาดเจ็บ กรมควบคุมโรค
ตุลาคม 2565



พื้นที่และกลุ่มเป้าหมาย

แผนงานป้องกันการจมน้ำ

เป้าหมาย (Goals)	อัตราการเสียชีวิตจากการจมน้ำของเด็กอายุต่ำกว่า 15 ปี	ตัวชี้วัด (KPI)	End Goal	อัตราการเสียชีวิต (เด็ก<15 ปี) ปี 2570: ≤ 3.5 ต่อประชากรเด็กแสนคน
	≤ 4.3 ต่อประชากรเด็กแสนคน ในปี 2566		Outcome	อัตราการเสียชีวิต (เด็ก<15 ปี) ปี 2566: ≤ 4.3 ต่อประชากรเด็กแสนคน

สถานการณ์ (Gap) : เด็กจมน้ำเสียชีวิตเฉลี่ย 737 คน/ปี (วันละ 2 คน), อัตราการเสียชีวิตต่อประชากรเด็กแสนคน อยู่ในช่วง 5.0 - 8.6 (ค่าเฉลี่ย 10 ปี: ปี พ.ศ. 2555-2564), ปี 2564 = 6.0

มาตรการ	หน่วยงานระดับนโยบาย (ส่วนกลาง) และ สคร.			หน่วยงานระดับพื้นที่		
	ขับเคลื่อนนโยบาย/พัฒนา ศักยภาพ/ติดตามประเมินผล	MERIT MAKER (MM)*	สื่อสารความเสี่ยง/ เฝ้าระวัง/สอบสวน	ขับเคลื่อนนโยบาย/พัฒนาศักยภาพ/ ติดตามประเมินผล	MERIT MAKER (MM)*	สื่อสารความเสี่ยง/ เฝ้าระวัง/สอบสวน
กิจกรรมหลัก	<ol style="list-style-type: none"> การดำเนินงานตามมติ สหประชาชาติ (UN) หลักสูตร e-Learning คอกันเด็ก (0-2 ปี) ว่ายน้ำเพื่อเอาชีวิตรอด (6 ปี+) ปชช. (12 ปี+) มีทักษะ CPR ติดตามประเมินผลการดำเนินงาน 	<ol style="list-style-type: none"> พัฒนาศักยภาพ/ ผลักดัน/สนับสนุนให้ เกิดทีม MM เวทีแลกเปลี่ยน/ ติดตาม/ประเมิน/ ประกวดทีม MM 	<ol style="list-style-type: none"> การเฝ้าระวัง/สอบสวน จมน้ำทุกราย/ระบบ Drowning Report ส่งเสริมความรู้ด้าน สุขภาพ การรณรงค์/วันป้องกันการจมน้ำโลก 	<ol style="list-style-type: none"> บุคลากรในพื้นที่เรียนหลักสูตรป้องกันการจมน้ำผ่านระบบ e-Learning สนับสนุนให้พื้นที่ใช้คอกันเด็ก/Playpen สนับสนุนให้เด็ก 6 ปี+ ได้เรียนว่ายน้ำเพื่อเอาชีวิตรอด สนับสนุนให้ ปชช. 12 ปี+ ได้ฝึก CPR ช่วยคนจมน้ำ ติดตามประเมินผลการดำเนินงานในพื้นที่ 	<ol style="list-style-type: none"> ผลักดัน/ขับเคลื่อน ให้เกิดทีม MM ในระดับอำเภอ/ ตำบล/หมู่บ้าน ติดตาม/ประเมิน ทีม MM 	<ol style="list-style-type: none"> ร่วมสอบสวนจมน้ำ รายงานจมน้ำในระบบ Drowning Report ส่งเสริมความรู้ด้าน สุขภาพให้แก่ประชาชน ในพื้นที่ จัดรณรงค์ในพื้นที่
หน่วยงานร่วมดำเนินการ	สคร., สสอ., รพศ./รพท., รพช., รพ.สต., อสม., อปท./เทศบาล/อบต., สพฐ./สพป./สพม., ปภ./ปภ.เขต, กรมส่งเสริมฯ, กรมอนามัย, กรมเจ้าท่า, กรมแพทย์ทหารเรือ, ก.ท่องเที่ยวและกีฬา, มหาวิทยาลัย/หน่วยงานภาคการศึกษา, สพฉ., แกนนำชุมชน, โรงเรียน, หน่วยงานเอกชน/NGO/มูลนิธิ/จิตอาสา, ครูสอนว่ายน้ำ					
Quick Win	3 เดือน	6 เดือน	9 เดือน***	12 เดือน		
	การจมน้ำทุกราย (ทั้งเสียชีวิตและไม่เสียชีวิต) มีการรายงานผ่านระบบ Drowning Report**	ทุกจังหวัดมีการจัดกิจกรรมรณรงค์ป้องกันการจมน้ำ ในช่วงเดือนมีนาคม	จว.เสี่ยงสูงและปานกลาง: มีทีมผู้ก่อการดีฯ อย่างน้อย 2 เท่าของจำนวนการเสียชีวิตที่ต้องลดลง จว.เสี่ยงน้อย: มีทีมผู้ก่อการดีฯ อย่างน้อยเท่ากับจำนวนการเสียชีวิตที่ต้องลดลง	อัตราการเสียชีวิตจากการจมน้ำของเด็กอายุน้อยกว่า 15 ปี ลดลงตามค่าเป้าหมายที่กำหนดไว้ (ระดับประเทศ, เขต และจังหวัด)		

หมายเหตุ * ผู้ก่อการดี (MERIT MAKER: MM) คือ กลยุทธ์การดำเนินงานป้องกันการจมน้ำที่เน้นการใช้สหสาขาความร่วมมือของชุมชน และทรัพยากรในชุมชน โดยเกิดจากการรวมตัวกันเป็นทีมของเครือข่ายในพื้นที่เพื่อดำเนินมาตรการป้องกันการจมน้ำทั้งด้านตัวบุคคลและสิ่งแวดล้อม
 ** ระบบ Drowning Report = <http://dip.ddc.moph.go.th/satdrowning> *** จว.เสี่ยงมาก: อัตราตายของเด็ก ≥ 6.5 หรือ 20 คนขึ้นไป, เสี่ยงปานกลาง: 3.0-6.4, เสี่ยงน้อย: <3.0

มาตรการและเป้าหมายของการดำเนินงานป้องกันการจมน้ำ ปีงบประมาณ 2566



<https://shorturl-ddc.moph.go.th/HWqZc>

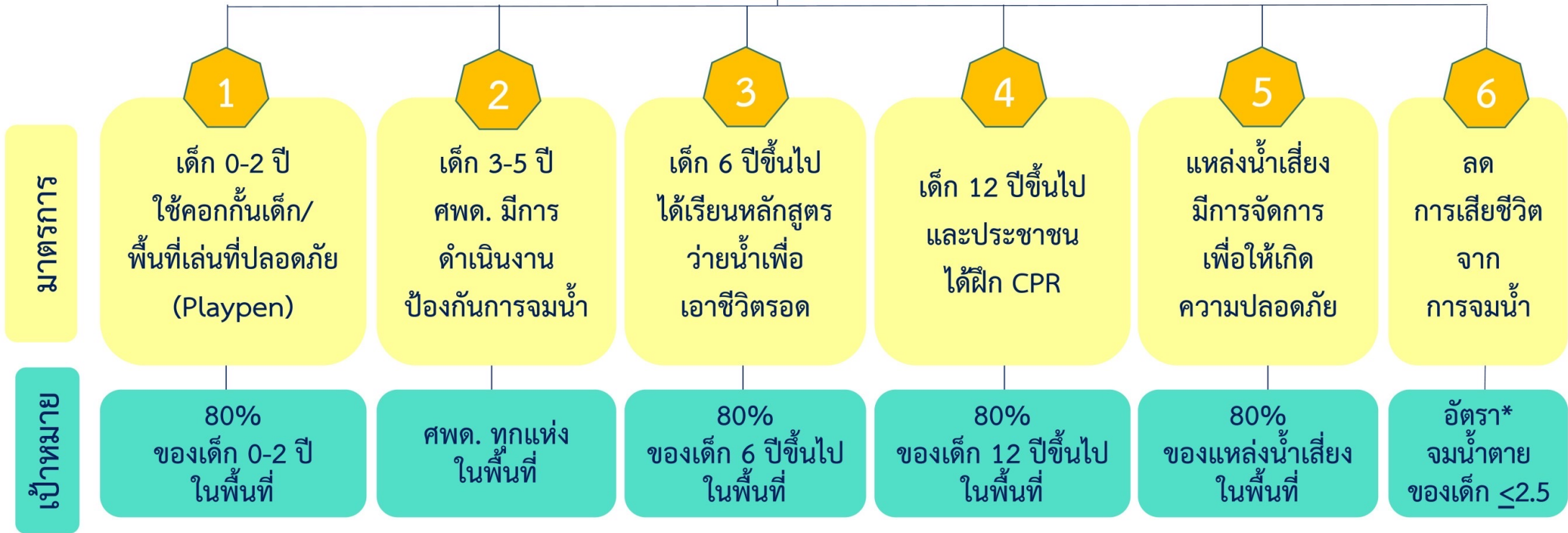
QR Code และลิงก์สำหรับดาวน์โหลดไฟล์



กรมควบคุมโรค
กองป้องกันการบาดเจ็บ

มาตรการและเป้าหมายของการดำเนินงานป้องกันการจมน้ำ ปีงบประมาณ 2566

คุ้มครองสิทธิเด็ก และสร้างทักษะให้แก่ประชาชนในพื้นที่



*อัตราต่อประชากรเด็กแสนคน

เป้าหมายในการลดการเสียชีวิตจากการจมน้ำของเด็กอายุต่ำกว่า 15 ปี จำแนกรายเขตและรายจังหวัด ปี 2566



<https://shorturl-ddc.moph.go.th/jk05a>

QR Code และลิงก์สำหรับดาวน์โหลดไฟล์

เป้าหมายในการลดการเสียชีวิตจากการจมน้ำของเด็กอายุต่ำกว่า 15 ปี ในพื้นที่เสี่ยงต่างๆ

จำแนกรายเขตและรายจังหวัด ปี พ.ศ. 2566

เขต	ลำดับ	จังหวัด	จำนวนตาย (คน)					เฉลี่ย 5 ปี (ปี พ.ศ. 2560-2564)	อัตราการเฉลี่ย 5 ปี (ปี พ.ศ. 2560-2564)	เป้าหมายปี 66 (ไม่เกิน)		เป้าหมายทีม ผู้ก่อการดีทอง/เงิน ปี 66 (ทีม)
			ปี พ.ศ. 2560	ปี พ.ศ. 2561	ปี พ.ศ. 2562	ปี พ.ศ. 2563	ปี พ.ศ. 2564			จำนวน (คน)	อัตรา	
1	1	เชียงราย	7	8	7	10	3	7	3.7	3	1.6	8
	2	เชียงใหม่	10	8	6	13	8	9	3.6	4	1.6	10
	3	น่าน	1	3	4	0	0	2	2.2	1	0.8	1
	4	พะเยา	3	6	4	3	0	3	5.2	1	1.9	4
	5	แพร่	2	3	0	0	2	1	2.6	1	2.6	1
	6	แม่ฮ่องสอน	3	2	3	1	3	2	4.6	1	2.7	2
	7	ลำปาง	7	5	6	1	2	4	4.8	1	1.4	6
	8	ลำพูน	2	0	4	0	0	1	2.3	1	2.3	1
		รวมเขต 1	35	35	34	28	18	30	3.7	14	1.7	33
2	1	ตาก	7	4	10	6	12	8	6.4	4	3.1	8
	2	พิษณุโลก	5	8	6	9	10	8	5.7	4	2.7	8
	3	เพชรบูรณ์	10	11	2	4	5	6	4.0	2	1.5	8
	4	สุโขทัย	6	14	6	4	8	8	8.6	4	4.1	8
	5	อุตรดิตถ์	3	3	1	3	4	3	4.3	1	1.2	4
		รวมเขต 2	31	40	25	26	39	32	5.7	14	2.5	36
3	1	กำแพงเพชร	13	7	6	9	9	9	7.3	4	3.1	10
	2	ชัยนาท	4	5	3	3	5	4	8.3	2	4.2	4
	3	นครสวรรค์	7	16	10	7	13	11	6.5	5	2.8	12
	4	พิจิตร	7	6	2	6	7	6	6.8	3	3.1	6
	5	อุทัยธานี	5	6	2	1	7	4	7.8	1	2.2	6
		รวมเขต 3	36	40	23	26	41	33	7.1	14	3.0	38
4	1	นครนายก	1	4	4	4	1	3	6.8	1	1.9	4
	2	นนทบุรี	6	4	8	7	5	6	3.2	3	1.6	6
	3	ปทุมธานี	8	5	7	6	7	7	3.4	3	1.3	8
	4	พระนครศรีอยุธยา	12	13	3	6	7	8	6.2	3	2.4	10
	5	ลพบุรี	10	6	3	9	3	6	5.4	2	1.9	8
	6	สระบุรี	6	5	3	4	3	4	3.9	1	1.1	6
	7	สิงห์บุรี	1	5	3	0	0	2	6.1	1	2.7	2
	8	อ่างทอง	4	5	0	4	3	3	7.7	1	2.9	4
		รวมเขต 4	48	47	31	40	29	39	4.6	15	1.8	48
5	1	กาญจนบุรี	8	5	12	12	9	9	6.3	4	2.9	10
	2	นครปฐม	10	7	6	11	8	8	5.7	3	2.3	10
	3	ประจวบคีรีขันธ์	6	7	5	6	7	6	6.6	2	2.3	8
	4	เพชรบุรี	5	2	14	3	5	6	7.5	3	3.6	6
	5	ราชบุรี	9	12	4	4	6	7	5.2	3	2.2	8
	6	สมุทรสงคราม	4	1	1	2	0	2	6.0	1	2.2	2
	7	สมุทรสาคร	7	3	6	4	3	5	4.8	2	1.7	6
	8	สุพรรณบุรี	10	8	7	11	10	9	6.9	4	3.2	10
		รวมเขต 5	59	45	55	53	48	52	6.1	22	2.6	60

เขต	ลำดับ	จังหวัด	จำนวนตาย (คน)						อัตรายเฉลี่ย 5 ปี (ปี พ.ศ. 2560-2564)	เป้าหมายปี 66 (ไม่เกิน)		เป้าหมายทีม ผู้ก่อการดีทอง/เงิน ปี 66 (ทีม)
			ปี พ.ศ. 2560	ปี พ.ศ. 2561	ปี พ.ศ. 2562	ปี พ.ศ. 2563	ปี พ.ศ. 2564	เฉลี่ย 5 ปี (ปี พ.ศ. 2560-2564)		จำนวน (คน)	อัตรา	
6	1	สมุทรปราการ	8	4	3	7	10	6	2.9	3	1.5	3
	2	ชลบุรี	12	12	18	8	9	12	4.1	6	2.0	12
	3	ระยอง	14	6	8	9	8	9	6.4	4	2.9	10
	4	จันทบุรี	7	4	6	6	6	6	6.5	3	3.2	6
	5	สระแก้ว	12	14	9	10	11	11	10.8	5	5.0	12
	6	ตราด	2	2	6	3	2	3	8.1	1	2.7	4
	7	ฉะเชิงเทรา	9	6	9	9	17	10	8.1	5	4.0	10
	8	ปราจีนบุรี	1	13	6	0	4	5	5.6	2	2.1	6
		รวมเขต 6	65	61	65	52	67	62	5.7	29	2.7	63
7	1	กาฬสินธุ์	14	15	9	9	14	12	7.7	5	3.3	14
	2	ขอนแก่น	21	18	14	19	30	20	7.2	9	3.3	22
	3	มหาสารคาม	14	11	9	4	6	9	6.0	4	2.6	10
	4	ร้อยเอ็ด	14	10	10	14	18	13	6.6	6	3.1	14
		รวมเขต 7	63	54	42	46	68	55	6.9	25	3.1	60
8	1	บึงกาฬ	5	5	8	10	7	7	8.7	3	3.7	8
	2	นครพนม	12	8	5	6	9	8	6.3	4	3.1	8
	3	หนองบัวลำภู	3	3	6	1	5	4	4.1	2	1.8	4
	4	อุดรธานี	20	28	18	13	22	20	7.6	9	3.5	22
	5	เลย	11	9	6	6	12	9	8.1	4	3.5	10
	6	หนองคาย	6	9	2	1	5	5	5.3	2	1.9	6
	7	สกลนคร	20	17	16	17	28	20	9.6	10	4.7	20
		รวมเขต 8	77	79	61	54	88	72	7.5	33	3.4	78
9	1	นครราชสีมา	32	25	16	21	23	23	5.4	11	2.6	24
	2	บุรีรัมย์	19	22	23	26	27	23	8.3	11	4.0	24
	3	สุรินทร์	27	16	10	19	15	17	7.1	8	3.4	18
	4	ชัยภูมิ	17	20	2	10	12	12	6.6	5	2.8	14
		รวมเขต 9	95	83	51	76	77	76	6.7	36	3.2	80
10	1	ศรีสะเกษ	26	13	10	12	17	16	6.2	8	3.0	16
	2	อุบลราชธานี	31	20	25	12	26	23	6.8	11	3.2	24
	3	ยโสธร	10	8	7	6	10	8	9.8	3	3.8	10
	4	อำนาจเจริญ	4	4	0	5	3	3	5.1	1	1.9	4
	5	มุกดาหาร	4	9	6	2	5	5	8.5	2	3.6	6
		รวมเขต 10	75	54	48	37	61	55	7.0	25	3.2	60
11	1	นครศรีธรรมราช	17	20	8	15	15	15	5.4	7	2.5	16
	2	กระบี่	3	7	5	2	5	4	4.1	1	1.3	6
	3	พังงา	2	1	5	2	0	2	4.0	1	2.0	2
	5	ภูเก็ต	2	2	3	5	0	2	2.8	1	1.6	1
	6	สุราษฎร์ธานี	11	11	11	8	8	10	4.8	5	2.3	10
	7	ระนอง	4	3	1	1	2	2	6.4	1	3.5	2
	8	ชุมพร	2	3	4	2	2	3	3.0	1	0.7	4
			รวมเขต 11	41	47	37	35	32	38	4.5	17	2.0

เขต	ลำดับ	จังหวัด	จำนวนตาย (คน)					เฉลี่ย 5 ปี (ปี พ.ศ. 2560-2564)	อัตรายตายเฉลี่ย 5 ปี (ปี พ.ศ. 2560-2564)	เป้าหมายปี 66 (ไม่เกิน)		เป้าหมายทีม ผู้ก่อการดีทอง/เงิน ปี 66 (ทีม)
			ปี พ.ศ. 2560	ปี พ.ศ. 2561	ปี พ.ศ. 2562	ปี พ.ศ. 2563	ปี พ.ศ. 2564			จำนวน (คน)	อัตรา	
12	1	สงขลา	18	17	11	13	20	16	5.6	8	2.8	16
	2	สตูล	5	11	2	4	6	6	7.6	3	3.5	6
	3	ตรัง	3	16	2	0	6	5	4.5	2	2.0	6
	4	พัทลุง	6	9	5	4	7	6	6.8	2	2.4	8
	5	ปัตตานี	14	23	20	10	10	15	8.2	7	4.0	16
	6	ยะลา	10	10	13	5	13	10	7.4	4	3.0	12
	7	นราธิวาส	14	8	14	19	13	14	6.8	7	3.3	14
		รวมเขต 12	70	94	67	55	75	72	6.6	33	3.0	78
		กรุงเทพมหานคร	22	13	20	12	15	16	2.0	9	1.2	7
		ทั่วประเทศ	717	692	559	540	658	633	5.7	287	2.5	682

แหล่งข้อมูล: กองยุทธศาสตร์และแผนงาน สำนักงานปลัดกระทรวงสาธารณสุข

วิเคราะห์: กลุ่มป้องกันการบาดเจ็บทั่วไป กองป้องกันการบาดเจ็บ กรมควบคุมโรค กระทรวงสาธารณสุข

- หมายเหตุ:
- 1) พื้นที่สีแดงเป็นพื้นที่เสี่ยงมาก (อัตราการเสียชีวิตต่อประชากรเด็กแสนคนมากกว่าหรือเท่ากับ 6.5 หรือจำนวนคนเสียชีวิตตั้งแต่ 20 คนขึ้นไป)
 - 2) พื้นที่สีเหลืองเป็นพื้นที่เสี่ยงปานกลาง(อัตราการเสียชีวิตต่อประชากรเด็กแสนคนเท่ากับ 3.0-6.4)
 - 3) สีเขียวเป็นพื้นที่เสี่ยงน้อย (อัตราการเสียชีวิตต่อประชากรเด็กแสนคนน้อยกว่า 3.0)
 - 4) ใช้ข้อมูลจำนวนการเสียชีวิตจากโศกนาฏกรรมเฉลี่ย 5 ปีย้อนหลัง (ปี พ.ศ. 2560-2564)
 - 5) อัตรา หมายถึง อัตราการเสียชีวิตจากการจมน้ำในเด็ก (อายุต่ำกว่า 15 ปี) ต่อประชากรเด็กแสนคน
 - 6) การคิดค่าเป้าหมายการลดการเสียชีวิตจากการจมน้ำเสียชีวิตโดยใช้ค่าเฉลี่ย 5 ปี (ปี พ.ศ. 2560 - 2564): พื้นที่สีแดงและเหลืองลดลงร้อยละ 50 ต่อปี พื้นที่สีเขียวลดลงร้อยละ 40 ต่อปี
 - 7) การคิดค่าเป้าหมายทีมผู้ก่อการดี ปี 2566 :
 - พื้นที่เสี่ยงสูง (แดง) และเสี่ยงปานกลาง (เหลือง) มีจำนวนทีมผู้ก่อการดี เป็น 2 เท่าของจำนวนการตายที่ต้องลดลง
 - พื้นที่เสี่ยงน้อย (เขียว) มีจำนวนทีมผู้ก่อการดี เท่ากับจำนวนการตายที่ต้องลดลง
 - 8) ปี พ.ศ. 2564 เป็นข้อมูลเบื้องต้น ณ วันที่ 8 กุมภาพันธ์ 2565 (อาจมีการเปลี่ยนแปลง)

สถิติการเสียชีวิตของเด็กอายุต่ำกว่า 15 ปี
ปี พ.ศ. 2565 (ข้อมูลเบื้องต้น)
ในภาพรวมของประเทศ จำแนกรายเขตและจังหวัด



<https://shorturl-ddc.moph.go.th/hMeqH>

QR Code และลิงก์สำหรับดาวน์โหลดไฟล์



กรมควบคุมโรค
Department of Disease Control

เด็กเกิดน้อยลง...แต่จมน้ำตายมากขึ้น

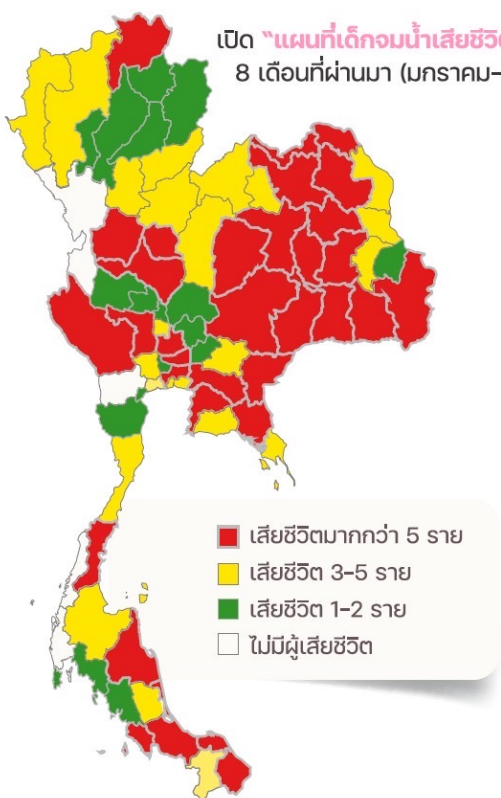
เปิดสถิติปี 2565



8 เดือนที่ผ่านมา
(มกราคม-สิงหาคม)

เด็ก (อายุต่ำกว่า 15 ปี)
จมน้ำเสียชีวิต 465 ราย

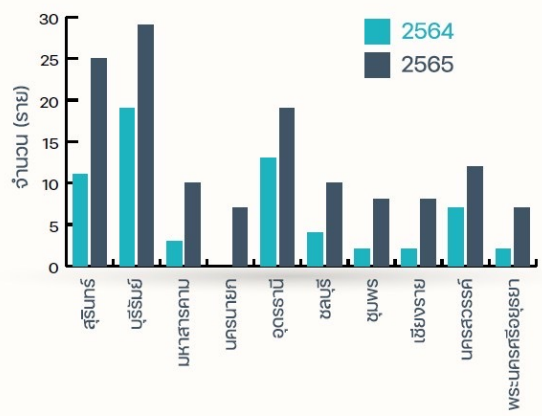
เพิ่มขึ้น
มากกว่าปีที่ผ่านมา
ถึง 14%



10 จังหวัดแรกที่มีจำนวนการเสียชีวิตสูงสุด (มกราคม-สิงหาคม 2565)

อันดับ	จังหวัด	จำนวน (ราย)
1	บุรีรัมย์	29
2	สุรินทร์	25
3	อุดรธานี	19
4	ร้อยเอ็ด	18
5	อุบลราชธานี	18
6	ขอนแก่น	16
7	ศรีสะเกษ	16
8	นครราชสีมา	15
9	นครสวรรค์	12
10	ชลบุรี	10

10 จังหวัดแรก ที่มีจำนวนเด็กจมน้ำเสียชีวิตเพิ่มขึ้นสูงที่สุด (เปรียบเทียบช่วงเดือน ม.ค.-ส.ค. ปี 64-65)



จังหวัด	2564	2565	เพิ่มขึ้น
สุรินทร์	11	25	14
บุรีรัมย์	19	29	10
มหาสารคาม	3	10	7
นครนายก	0	7	7
อุดรธานี	13	19	6
ชลบุรี	4	10	6
ชุมพร	2	8	6
เชียงใหม่	2	8	6
นครสวรรค์	7	12	5
พระนครศรีอยุธยา	2	7	5

แหล่งข้อมูล: ข้อมูลรณมิตร กองยุทธศาสตร์และแผนงาน สำนักงานปลัดกระทรวงสาธารณสุข (ปี พ.ศ. 2564 และ 2565 เป็นข้อมูลเบื้องต้นอาจมีการเปลี่ยนแปลง)
วิเคราะห์: กองป้องกันการบาดเจ็บ กรมควบคุมโรค

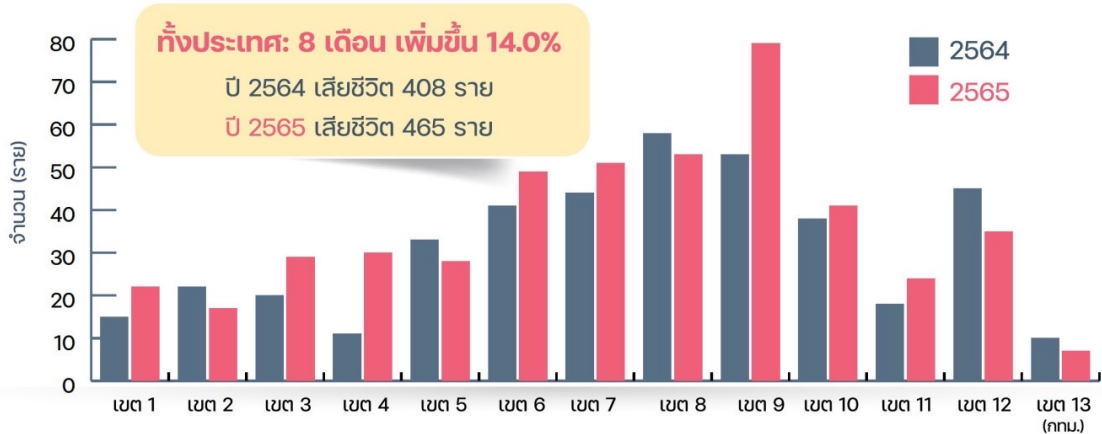


กองป้องกันการบาดเจ็บ กรมควบคุมโรค
<https://ddc.moph.go.th/dip>
www.facebook.com/thaiinjury

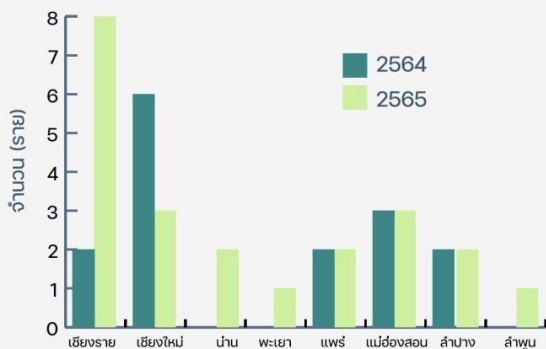


เปรียบเทียบจำนวนการเสียชีวิตจากการจมน้ำ ของเด็กอายุต่ำกว่า 15 ปี

8 เดือนที่ผ่านมา (ม.ค.-ส.ค.) ปี พ.ศ. 2564
และ 2565 จำแนกรายเขตสุขภาพ



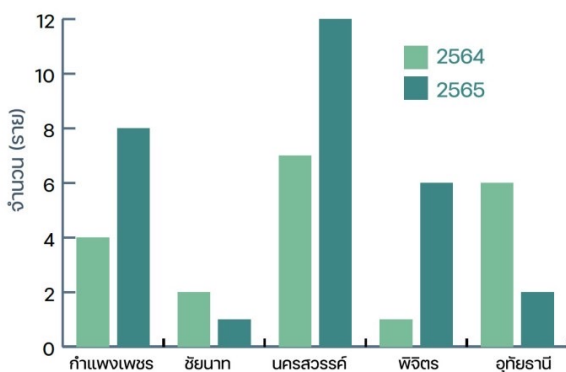
เขตสุขภาพที่ 1



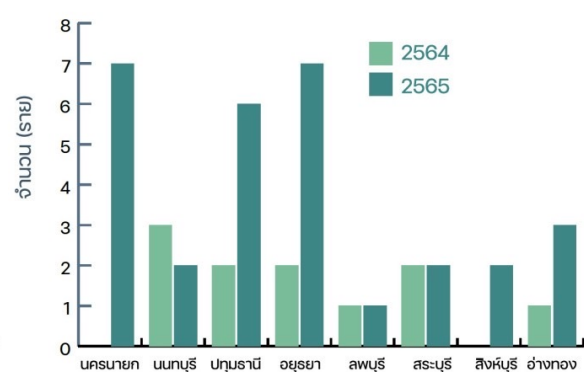
เขตสุขภาพที่ 2



เขตสุขภาพที่ 3



เขตสุขภาพที่ 4





กรมควบคุมโรค
Department of Disease Control

เด็กเกิดน้อยลง...แต่จมน้ำตายมากขึ้น

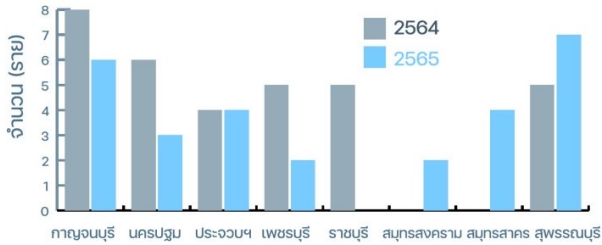
เปิดสถิติปี 2565



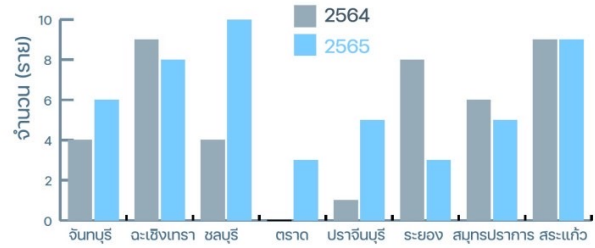
เปิดสถิติปี 2565

8 เดือนที่ผ่านมา (ม.ค.-ส.ค.) ปี พ.ศ. 2564 และ 2565 จำแนกรายเขตสุขภาพ

เขตสุขภาพที่ 5



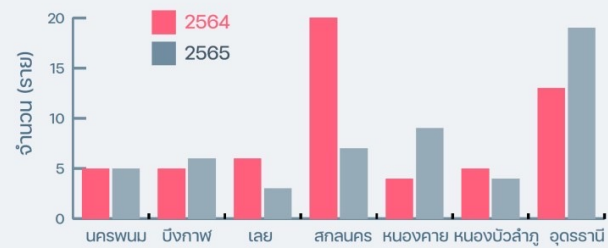
เขตสุขภาพที่ 6



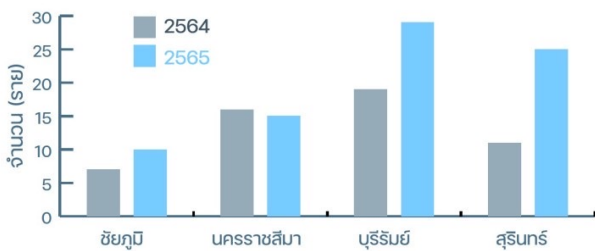
เขตสุขภาพที่ 7



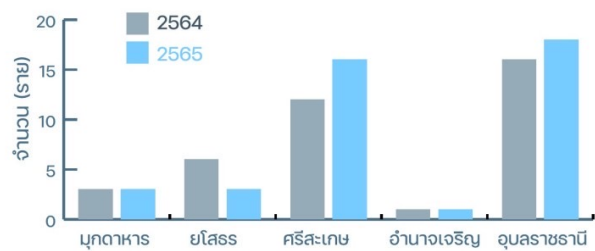
เขตสุขภาพที่ 8



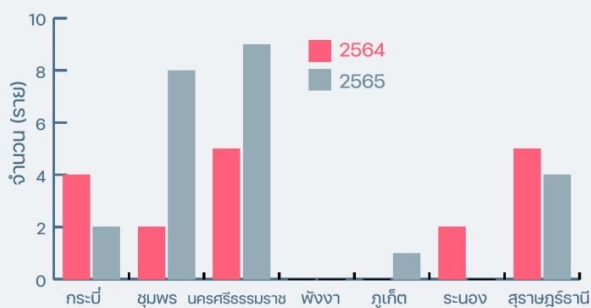
เขตสุขภาพที่ 9



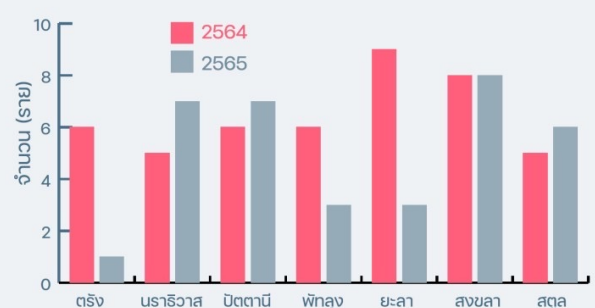
เขตสุขภาพที่ 10



เขตสุขภาพที่ 11



เขตสุขภาพที่ 12



แหล่งข้อมูล: ข้อมูลมรณบัตร กองยุทธศาสตร์และแผนงาน สำนักงานปลัดกระทรวงสาธารณสุข (ปี พ.ศ. 2564 และ 2565 เป็นข้อมูลเบื้องต้นอาจมีการเปลี่ยนแปลง)

วิเคราะห์: กองป้องกันการบาดเจ็บ กรมควบคุมโรค



กองป้องกันการบาดเจ็บ กรมควบคุมโรค

<https://ddc.moph.go.th/dip>

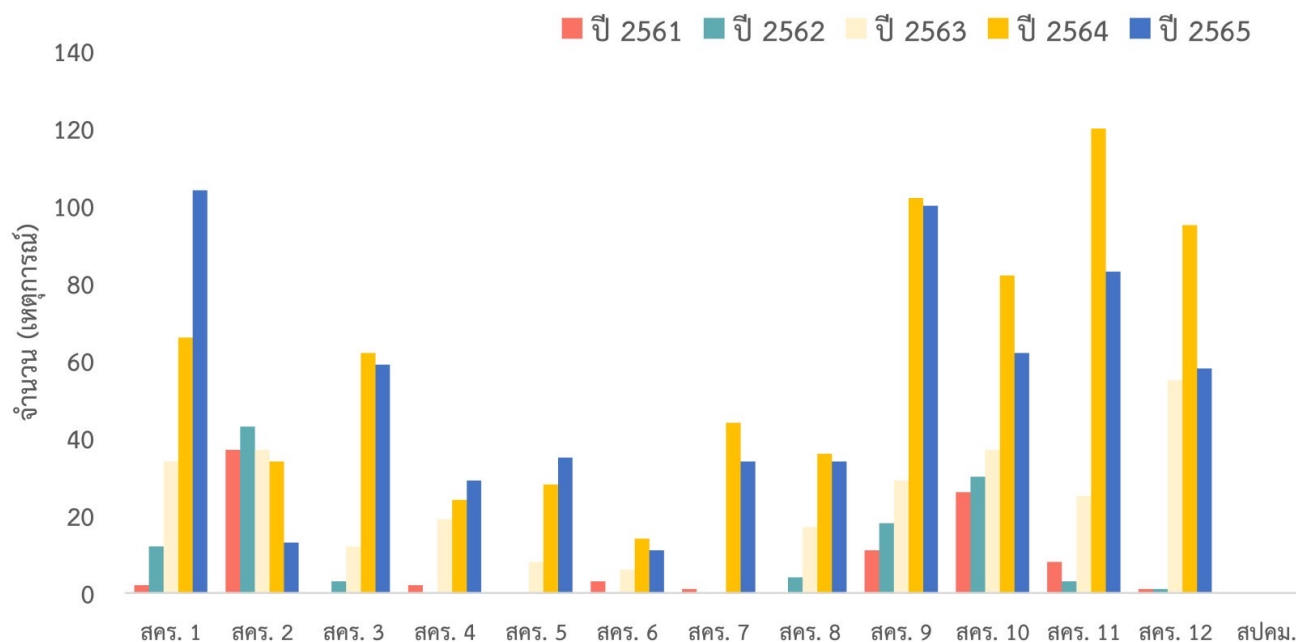
www.facebook.com/thaiinjury

ผลการรายงานผ่านระบบรายงานผู้บาดเจ็บหรือเสียชีวิต
จากการตกน้ำ จมน้ำ (Drowning Report) ที่ผ่านมา
(วันที่ 1 พฤศจิกายน 2563 - 15 ตุลาคม 2565)
จำแนกรายเขตและจังหวัด



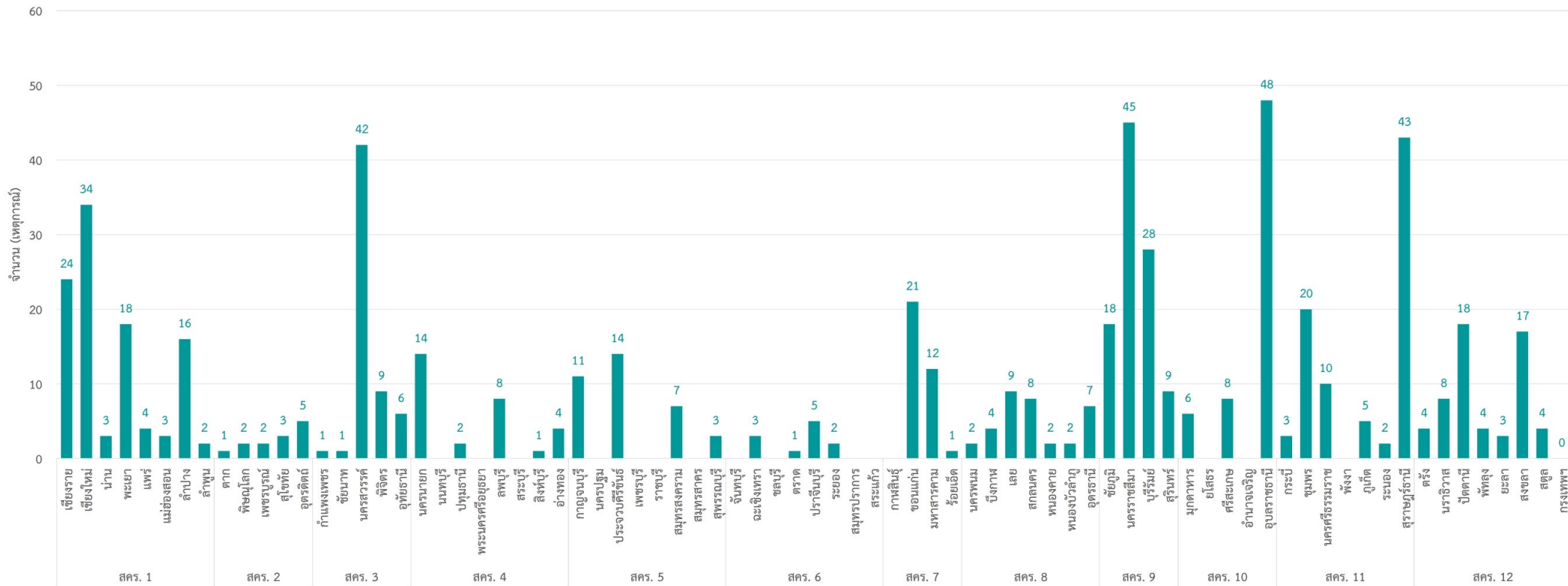
จำนวนเหตุการณ์ที่มีการรายงานผ่านระบบ Drowning Report ตั้งแต่วันที่ 1 พฤศจิกายน 2563 - 15 ตุลาคม 2565 จำแนกรายเขต สคร.

สคร.	2561	2562	2563	2564	2565	รวม
สคร. 1	2	12	34	66	104	218
สคร. 2	37	43	37	34	13	164
สคร. 3		3	12	62	59	136
สคร. 4	2		19	24	29	74
สคร. 5			8	28	35	71
สคร. 6	3		6	14	11	34
สคร. 7	1			44	34	79
สคร. 8		4	17	36	34	91
สคร. 9	11	18	29	102	100	260
สคร. 10	26	30	37	82	62	237
สคร. 11	8	3	25	120	83	239
สคร. 12	1	1	55	95	58	210
สปคม.						
รวม	91	114	279	707	622	1,813





จำนวนเหตุการณ์ที่เกิดเหตุในปี พ.ศ. 2565 ที่มีการรายงานผ่านระบบ Drowning Report จำแนกรายจังหวัด (เหตุการณ์ระหว่างวันที่ 1 มกราคม - 15 ตุลาคม 2565)



ผลการเข้าเรียนหลักสูตรผู้จัดการแผนงานป้องกันการจมน้ำ
(Drowning Prevention Course for Program Manager)
ผ่านระบบอินเทอร์เน็ต (e-Learning) ที่ผ่านมา
(วันที่ 1 พฤศจิกายน 2563 - 15 ตุลาคม 2565)
จำแนกรายเขตและจังหวัด

QR Code เข้าร่วมในกลุ่มไลน์ PM Drowning (จังหวัด)



<https://line.me/ti/g/cbyHPCyK1R>
QR Code และลิงก์สำหรับเข้าร่วมกลุ่มไลน์



**กองป้องกันการบาดเจ็บ
กรมควบคุมโรค กระทรวงสาธารณสุข**

DIVISION OF INJURY PREVENTION

<https://ddc.moph.go.th/dip>
www.facebook.com/thaiinjury